



**Schnelle
Renovierung**

Design Tile

Gerflor®

Design Tile

Die flexible Vinylfliese mit ultrarealistischem Keramik-Look



Eigenschaften

- Hohe Belastbarkeit: geeignet für den Verkehr mit Hubwagen
- 7,8 mm starke Fliese: stabil und langlebig
- PUR-Oberflächenvergütung: einfache Pflege und hohe Widerstandsfähigkeit gegen Mikroverkratzungen



Designs

- Realistischer Keramikfliesen-Look
- Große Auswahl an Stein- und Holzdesigns



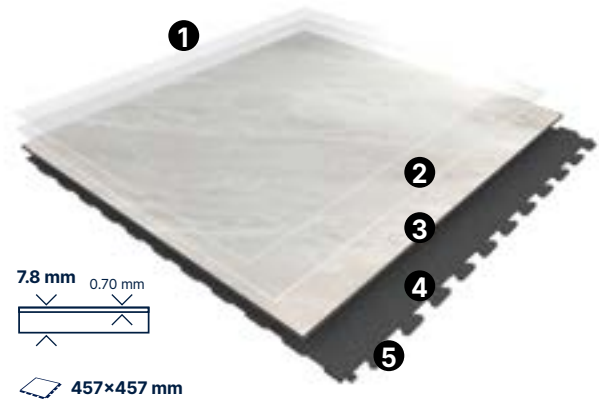
Einfache Montage

- Klebstofffreies Verlege- und Verriegelungssystem
- Leicht demontier- und wiederverwendbar
- Renovierung über keramischen Belägen
- Verdecktes Schwalbenschwanz-Verriegelungssystem: Fugenoptik und hochfeste Verbindung



Sicherheit und Komfort

- R10 Rutschhemmung
- Hoher Gehkomfort



1. PUR+
Oberflächenvergütung

2. Kristallklare
Nutzschicht mit
realistischer
Oberflächenprägung

3. Hochauflösende
Dekorfolie

4. Spritzguss-
Rückenschicht

5. Verdecktes
Schwalbenschwanz-
Verriegelungssystem

Zubehör



Aluminium-Profil

Breite: 84mm / Stärke: 8mm /
Länge: 2.50m
Code: 06630001



Anti-Prellhammer

5951



Eingangsmatte

1725 - Quickmat Tile

Perfekte Renovierungslösung

für stark beanspruchte Bereiche



Restaurants



Schulen



Hotels



Ladenlokale



Supermärkte



Öffentliche Gebäude

we **care** / we **act**



Recycling
100 % recycelbar
Bis zu 80 % Recycling-Anteil



Raumluftqualität
Gerflor Böden sind absolut emissionsarm



Reach
100% REACH- konform
Keine Schwermetalle, Lösungsmittel,
hormonaktive Substanzen und
Formaldehyde Phthalatfrei



Wood designs



457 × 457 mm



1550 Vintage Maple
Light grey grout



1551 Vintage Sand
Brown grout



1552 Vintage Ash
Light grey grout



1551 Vintage Sand



1552 Vintage Ash

Terrazzo designs



457 × 457 mm



1554 Terrazzo Grey



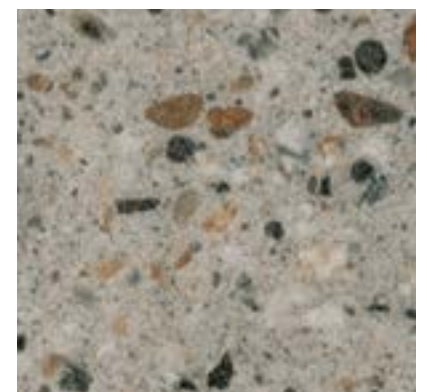
1553 Terrazzo Cream
Dark grey grout



1554 Terrazzo Grey
Dark grey grout



1553 Terrazzo Cream



1549 Polished Concrete
Light grey grout

Stone designs



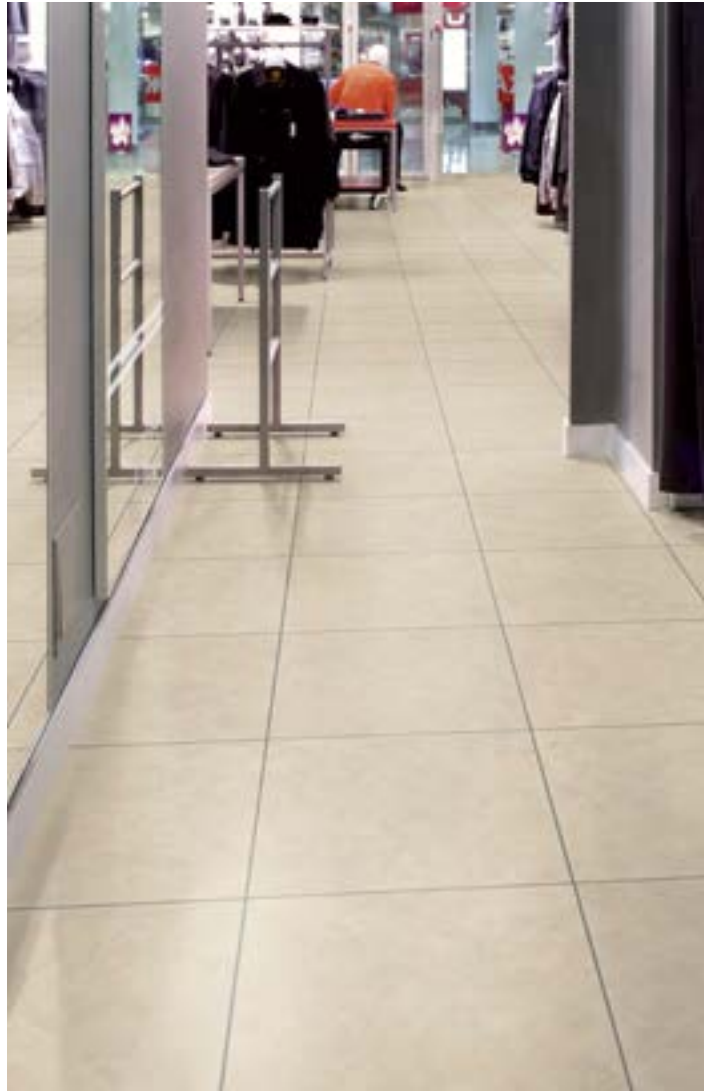
457 × 457 mm



1544 Shalestone



1548 Limestone
Light grey grout



1555 Sandstone



1555 Sandstone
Light grey grout

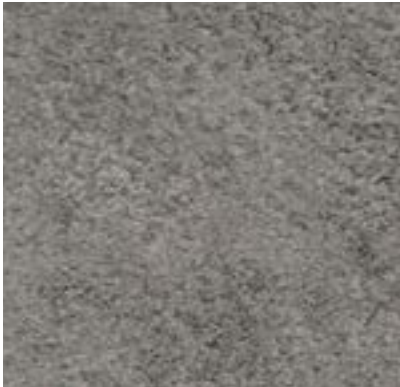


1544 Shalestone
Dark grey grout

Mineral designs



457 × 457 mm



1545 Clay
Dark grey grout



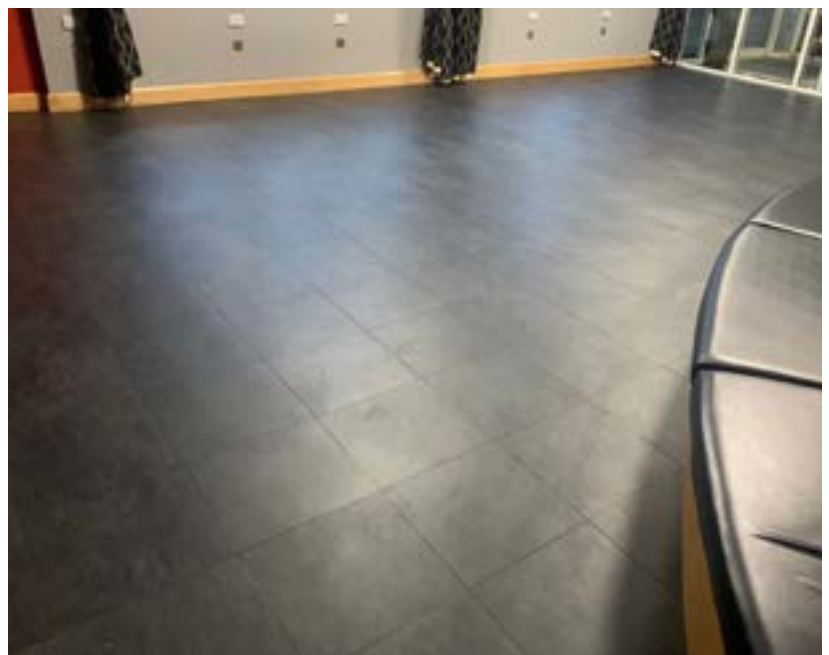
1546 Granite
Dark grey grout



1547 Volcano
Black grout



1546 Granite



1547 Volcano

Design Tile

Beschreibung

Gesamtdicke	EN ISO 24346	mm	7,8
Dicke der Nuttschicht	EN ISO 24340	mm	0,70
Flächengewicht	EN ISO 23997	g/m ²	12 000
Format	EN ISO 24342	mm	457 /457
Planken-/Fliesenanzahl pro Karton/m ² pro Karton	-	-	5 / 1.04 sqm

Klassifizierung

Produkt-Norm	-	-	EN ISO 10582
Europäische Klassifizierung	EN ISO 10874	Klasse	34-43
Brandverhalten	EN 13501-1	Klasse	Bfl-s1
Begehaufladung	EN 1815	kV	< 2
Rutschhemmung	EN 16165 app.B (DIN 51 130)	Klasse	R10

Technische Eigenschaften

Verschleißverhalten	EN 660.2	mm ³	≤ 2,0
Verschleißgruppe	-	group	T
Bindemittelgehalt	ISO 10582	group	I
Maßstabilität	EN ISO 23999	mm	≤ 1
Maßstabilität	EN ISO 23999	%	≤ 0,15
Resteindruck	EN ISO 24343-1	mm	≤ 0,05
Stuhlleneignung	ISO 4918	-	OK
Shore-Härte D	EN ISO 868	H _o	> 60
Wärmeleitfähigkeit	EN ISO 10456	W/(m.k)	0,25
Lichtechtheit	EN 20 105 - B02	Stufe	≥ 6
Oberflächenvergütung	-	-	PUR+
Verhalten gegenüber Chemikalien	EN ISO 26987	-	OK

Umwelt/Raumluftqualität

TVOC (28 Tage)	ISO 16000-6	micrograms/m ³	<100
----------------	-------------	---------------------------	------

CE Kennzeichnung



EN 14041



(1) Beständig gegenüber nicht färbenden alkoholhaltigen Handdesinfektionsmitteln, Haushaltschemikalien und verdünnten Säuren und Laugen bei kurzzeitiger Einwirkung



Bestimmte Gummiarten (z.B. Stuhl- und Möbelfüße, Matten mit Gummirücken) hinterlassen bei längerer Einwirkung Verfärbungen auf elastischen Bodenbelägen, die nicht mehr zu entfernen sind. Dies kann vermieden werden, wenn ausschließlich Füße oder Matten aus nicht verfärbenden Gummiqualitäten, PVC oder Polyethylen verwendet werden. Verwenden Sie Eingangsmatten ausreichender Größe, um den Schmutzeintrag zu reduzieren.
WICHTIG: Alle Angaben in dieser Musterkarte entsprechen dem Kenntnisstand zum Zeitpunkt der Drucklegung. Im Einzelfall kann für deren Vollständigkeit, Richtigkeit und Anwendbarkeit keine Gewähr übernommen werden. Die aktuellste Version der technischen Daten, weitere Informationen und Downloads finden Sie unter: www.gerflor.de

We care / We act

Unsere Verpflichtung für eine nachhaltige Zukunft



CO₂-FUSSABDRUCK*
-20 % kg

CO₂ Äquivalente in kg/m² zwischen 2020 und 2025



NATÜRLICHE ROHSTOFFE**
10 % bis 2025



ANTEIL RECYCLINGMATERIAL
30 % bis 2025



KLEBSTOFF FREI***
35 % bis 2025



JÄHRLICHES RECYCLINGVOLUMEN
60 000 t bis 2025

Gerflor®

* Berechnet auf Basis der im GHG-Protokoll definierten Kategorien 1 und 2 - ** Anteil der Produkte mit biobasierten Inhaltsstoffen - *** Anteil der Produkte für ein Verwendung ohne Klebstoff